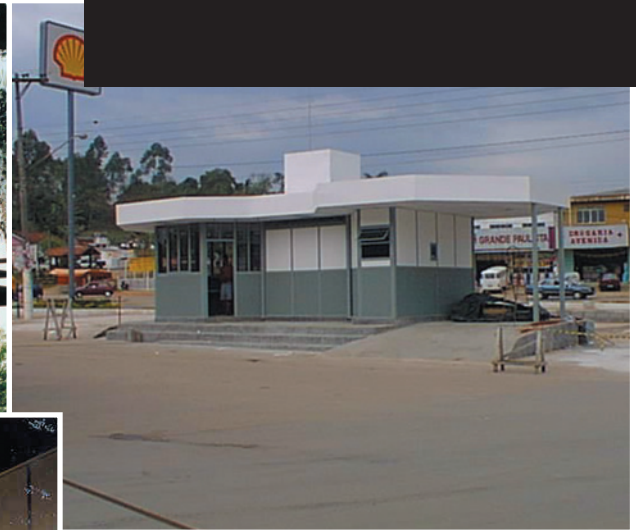


# PAINEL WALL

## SISTEMAS CONSTRUTIVOS



Painel  
**wall**  
Eternit



[www.eternit.com.br](http://www.eternit.com.br)

Eternit S.A. - Divisão Wall - R. Dr. Fernandes Coelho, 85 - 8º and. - São Paulo - SP - CEP 05423-040 - Tel.: (11) 3038-3838

## Simples, resistente, fácil de montar e desmontar.

Idealizado para possibilitar eficiência e criatividade, o Painel Wall Eternit alia elevado desempenho técnico à simplicidade de montagem. Além de ser um produto acabado, de superfície lisa e homogênea, que aceita qualquer tipo de revestimento, o painel não necessita de equipamentos especiais para montagem, sendo por isso sinônimo de rapidez, minimizando o custo final e assegurando o cumprimento rigoroso dos cronogramas físico-financeiros das obras.

## Especificação

O Painel Wall Eternit é composto de miolo de madeira maciça, laminada ou sarrafeada, contraplacado em ambas as faces por lâminas de madeira e externamente por chapas lisas em CRFS (Cimento Reforçado com Fio Sintético). O processo de industrialização dos painéis constitui-se da prensagem especial dos componentes a alta temperatura, resultando em um produto de características técnicas de comprovada qualidade.

## Características Básicas

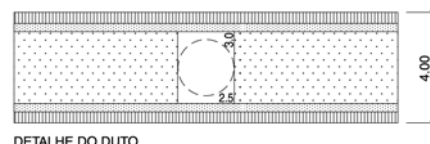
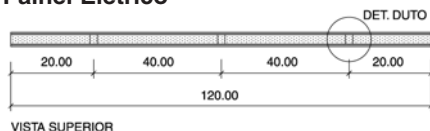
Largura (mm)	Comprimento (mm)	Espessura (mm)	Área (m <sup>2</sup> )	Peso (kg/m <sup>2</sup> )	Densidade (kg/m <sup>3</sup> )
1200	2750	40 ou 55	3.30	33,50 - 37,50	≈ 800
1200	2500	40 ou 55	3.00		
1200	2100	40 ou 55	2.52		

## Instalações Elétricas

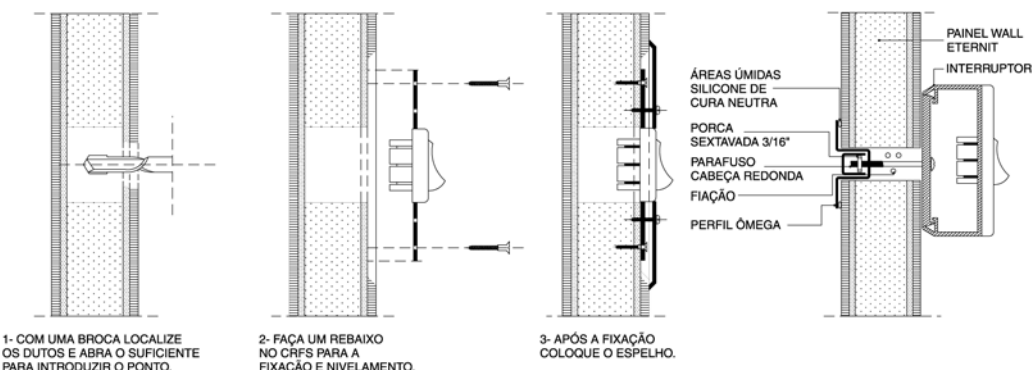
### VANTAGENS

- Alta resistência a impactos
- Isolante térmico
- Isolante acústico
- Estanque à água
- Bom comportamento ao fogo
- Permite o apoio da estrutura da cobertura em seu topo
- Rápida montagem e desmontagem
- Total reaproveitamento em caso de remanejamento
- Aceita qualquer tipo de revestimento
- Produto acabado de fácil manutenção
- Não gera entulho

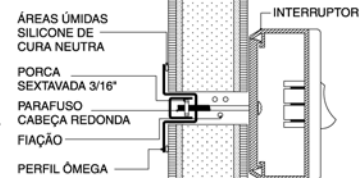
### Painel Elétrico



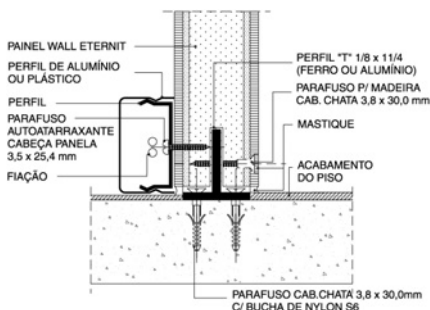
### Instalação de Acessórios Elétricos



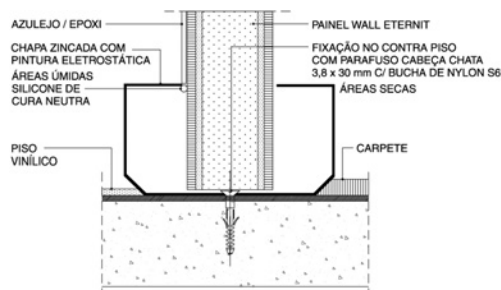
### Fixação de Acessório Elétrico Externo



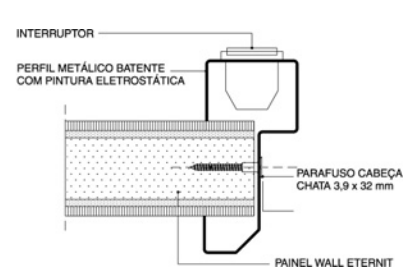
### Fixação de Rodapé Elétrico



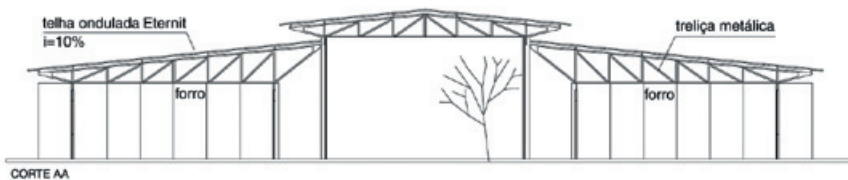
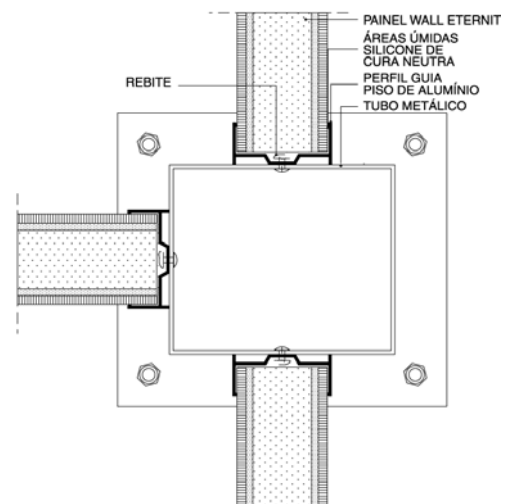
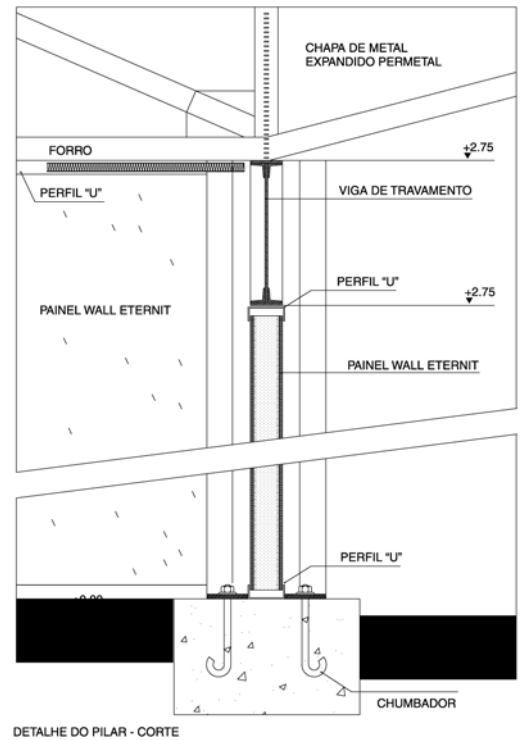
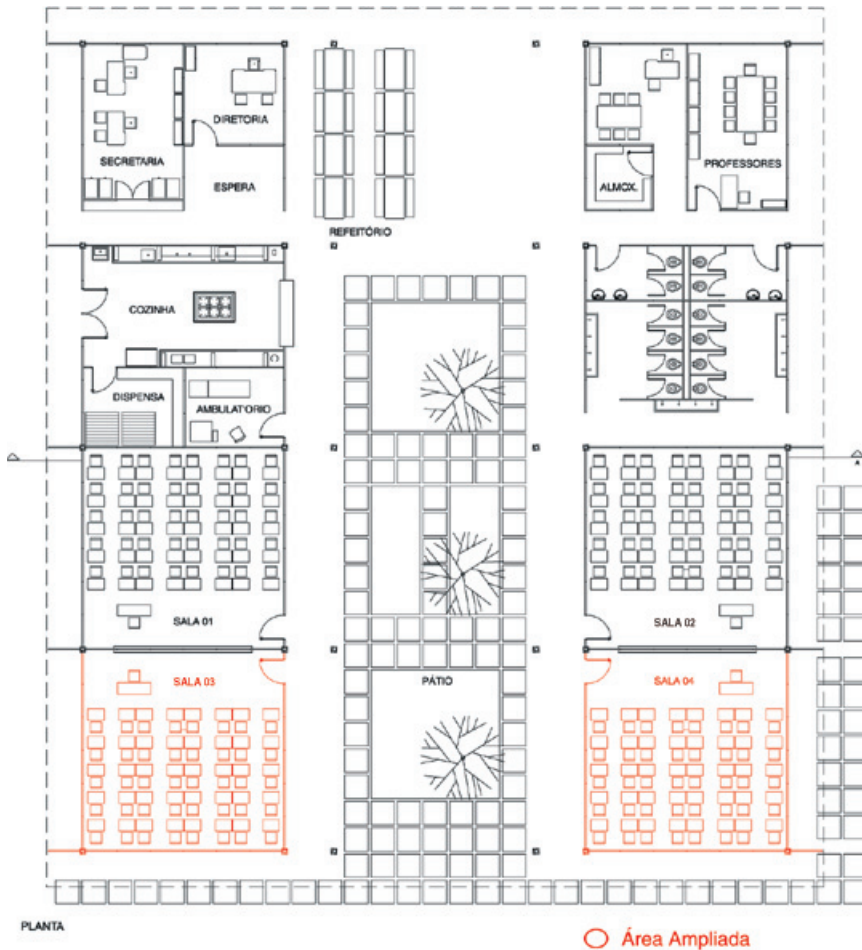
### Perfil Rodapé Elétrico



### Perfil Batente Elétrico

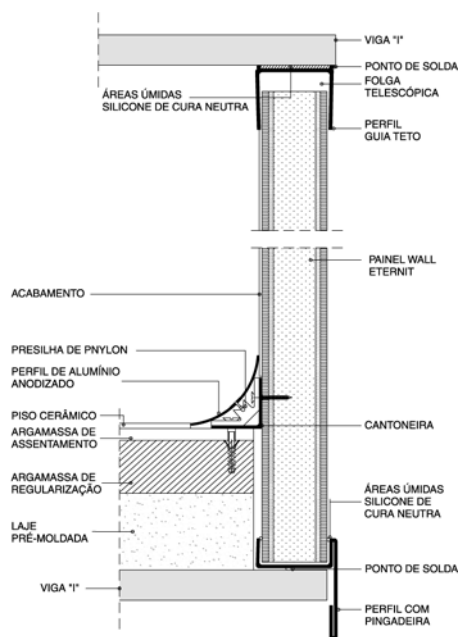


## Projeto Escola / Ampliação

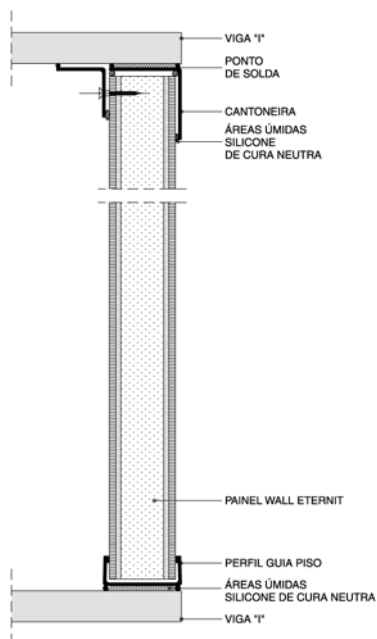


OBS: Outros detalhes de fixação do **Painel Wall Eternit**, ver em Divisória Técnica / Alta e Fechamento / Divisória Sanitária.

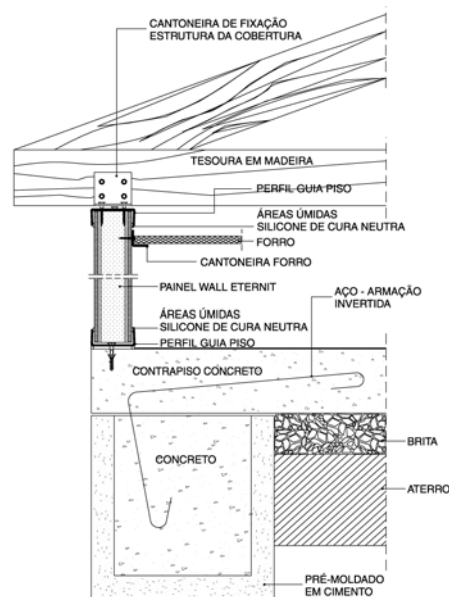
## Outros detalhes Construtivos



Fixação com folga telescópica e pingadeira

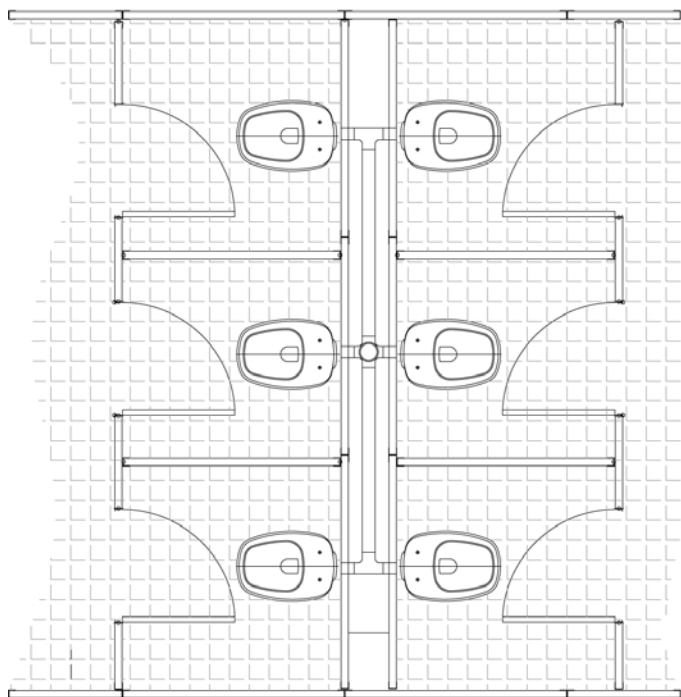


Fixação com cantoneira

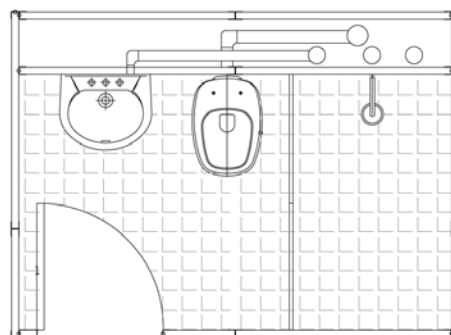


Fixação da estrutura da cobertura / fundação

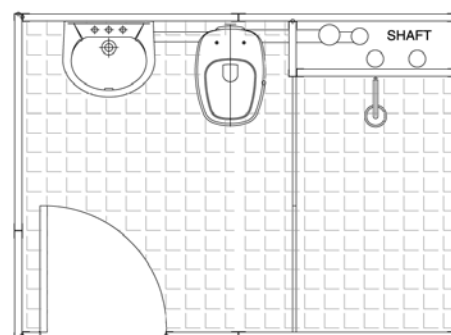
## Instalações Hidráulicas – plantas esquemáticas



Parede Hidráulica



Parede dupla



Parede simples com tubulação aparente

## Recomendações

- Nos painéis cortados na obra, pede-se a aplicação de selante (hidrofugante - 2 demãos) para proteção do topo exposto. Existindo imperfeições, recomenda-se aplicação de massa no local.
- Os perfis estruturais (colunas) devem ser previamente dimensionados, podendo ser modulados em múltiplos de 1.20 m (normalmente distantes a cada 3.60 m).